



Wien, am 25. März 2020, 12:00 Uhr

Sehr geehrte Eltern,

mit diesem Schreiben möchten wir Ihnen mit Stand – 25. März 2020 – 12:00 Uhr – wie folgt ein Update über die derzeitige Maßnahmensetzung geben.

Wie Sie sicherlich aus den Medien erfahren haben, wurden die bisherigen Maßnahmen der Österreichischen Bundesregierung bis Ostermontag, den 13. April 2020, verlängert. Unsere Kindergärten und Horte bleiben weiterhin bedarfsorientiert geöffnet, da eine Schließung der Kindergärten/Horte noch nicht angeordnet wurde. Dies kann sich jederzeit ändern. Kindergärten und Horte müssen derzeit als systemerhaltende Organisationseinheiten weiterhin geöffnet bleiben.

Seit Tagen erreichen uns viele Anfragen betreffend der Rückvergütung von Essenbeiträgen und Besuchsentgeltzahlungen für Hortkinder. Wie in unserem Schreiben vom 18. März 2020 festgehalten, wird es seitens der Stadt Wien, sobald sich die gesundheitliche Lage in Österreich stabilisiert hat, eine Rückvergütung des Essensbeitrages (Kindergärten und Horte) und bei Horten zusätzlich eine Rückvergütung des Besuchsbeitrages geben. Diese Rückvergütung kann zur Gänze oder auch nur teilweise erfolgen – dies ist aktuell noch offen.

Wir haben natürlich Verständnis, dass es aufgrund der derzeitigen Situation zu Unsicherheiten beim eigenen Haushaltsbudget von Familien kommen kann. Darum haben wir gemeinsam mit dem Vorstand beschlossen, Ihnen vorab hinsichtlich des Essenbeitrages im Kindergarten/Hort entgegen zu kommen.

Kinder in Wien wird Ihnen 75 % der wöchentlichen Verpflegungskosten für insgesamt vier Wochen refundieren. Diese vier Wochen setzen sich aus zwei Wochen für März 2020 und zwei Wochen für April 2020 zusammen. Die freiwillige außervertragliche Sonderlösung erhalten nur jene Eltern, die diese Leistung auch bezahlt haben. Wenn Sie bereits beim Essenbeitrag (Kindergarten/ Hort) von der Stadt Wien unterstützt werden, erhalten Sie eine anteilige Gutschrift entsprechend Ihrer Ermäßigung.

Die restlichen 25 % der Verpflegungsbeiträge pro Woche werden zur Deckung unserer Fixkosten, wie Personalaufwand, Miet- und Energiekosten, zunächst einbehalten und sind in unserer Kostenkalkulation auch so für das Budget 2020 berücksichtigt. Sollten wir eine 100-prozentige Förderungszusage seitens der Stadt Wien auch für die Verpflegung erhalten, so werden wir Ihnen auch die derzeitigen einbehaltenen 25 % Fixkosten in den Folgemonaten refundieren.

Sollten die Maßnahmen der Regierung über Ostern verlängert werden, so werden wir, sofern es bis dahin eine schriftliche Einigung mit der Stadt Wien gibt, weitere Gutschriften auf die nächste Vorschreibung vorsehen.

Weiters führen wir Gespräche mit der Stadt Wien über eine Lösung für eine mögliche Refundierung des KIWI-Special-Beitrages im Kindergarten und des Betreuungsbeitrages im Hort. Sobald es darüber Klarheit gibt, werden wir Sie informieren.

Da Kinder in Wien auch einige Kinder mit Hauptwohnsitz Niederösterreich betreut, haben wir auch mit der Niederösterreichischen Landesregierung hinsichtlich Errichtung eines Sonderfördertopfes zur Refundierung von bereits bezahlten Kindergartenbeiträgen Kontakt aufgenommen. Auch hier werden wir Sie umgehend informieren, sobald wir dazu Näheres wissen.

Sollten offene Forderungen bestehen, so wird die Gutschrift mit der Forderung gegenverrechnet.

Sollte die Gemeinde Wien, was wir allerdings nicht erwarten, den Ihnen nun vorab zurückgezahlten Beitrag nicht fördern, behalten wir uns aus wirtschaftlichen Gründen vor, Ihnen diesen teilweise oder zur Gänze wieder zur Vorschreibung zu bringen.

Wir bedanken uns für Ihre Mithilfe und werden Sie weiterhin über die aktuellen Schritte informieren.

Mit herzlichen Grüßen



Thomas-Peter Gerold-Siegl, MBA
Geschäftsführer
Wirtschaftliche Leitung



Mag.^a Gudrun Kern
Geschäftsführerin
Pädagogische Leitung

INFOBLATT

Grafik: APA/ORF.at; Quelle: WHO, CDC, SZ

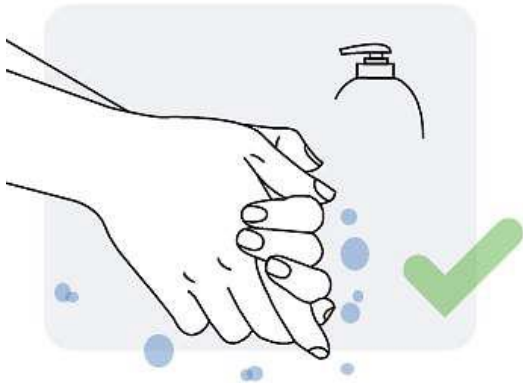
Covid-19, Erkältung und Grippe

Die wichtigsten Unterschiede bei Symptomen

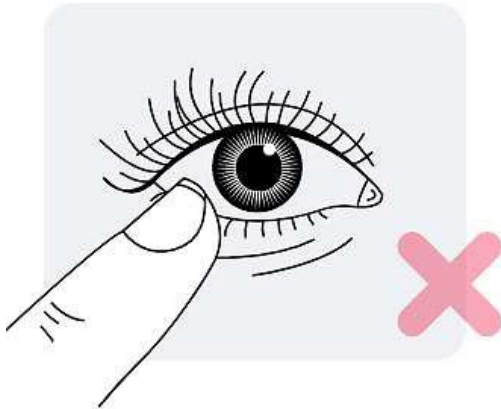
	Coronavirus	Erkältung	Grippe
Fieber	häufig	selten	häufig
Müdigkeit	manchmal	manchmal	häufig
Husten	häufig*	wenig	häufig*
Niesen	nein	häufig	nein
Gliederschmerzen	manchmal	häufig	häufig
Schnupfen	selten	häufig	manchmal
Halsschmerzen	manchmal	häufig	manchmal
Kopfweg	manchmal	selten	häufig
Kurzatmigkeit	manchmal	nein	nein

*trocken

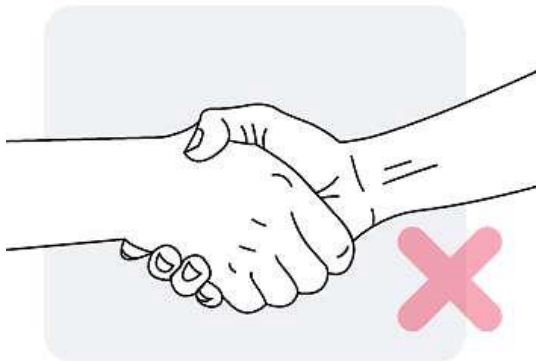
Coronavirus-Schutzmaßnahmen



regelmäßiges Händewaschen
mit Seife, ca. 30 Sekunden



Gesicht - vor allem Mund,
Augen, Nase - **nicht mit den
Fingern berühren**



Händeschütteln und
Umarmungen **vermeiden**



**Nicht in die Hand niesen oder
husten**, sondern Ellenbeuge.
Einwegtaschentuch benutzen
und direkt entsorgen